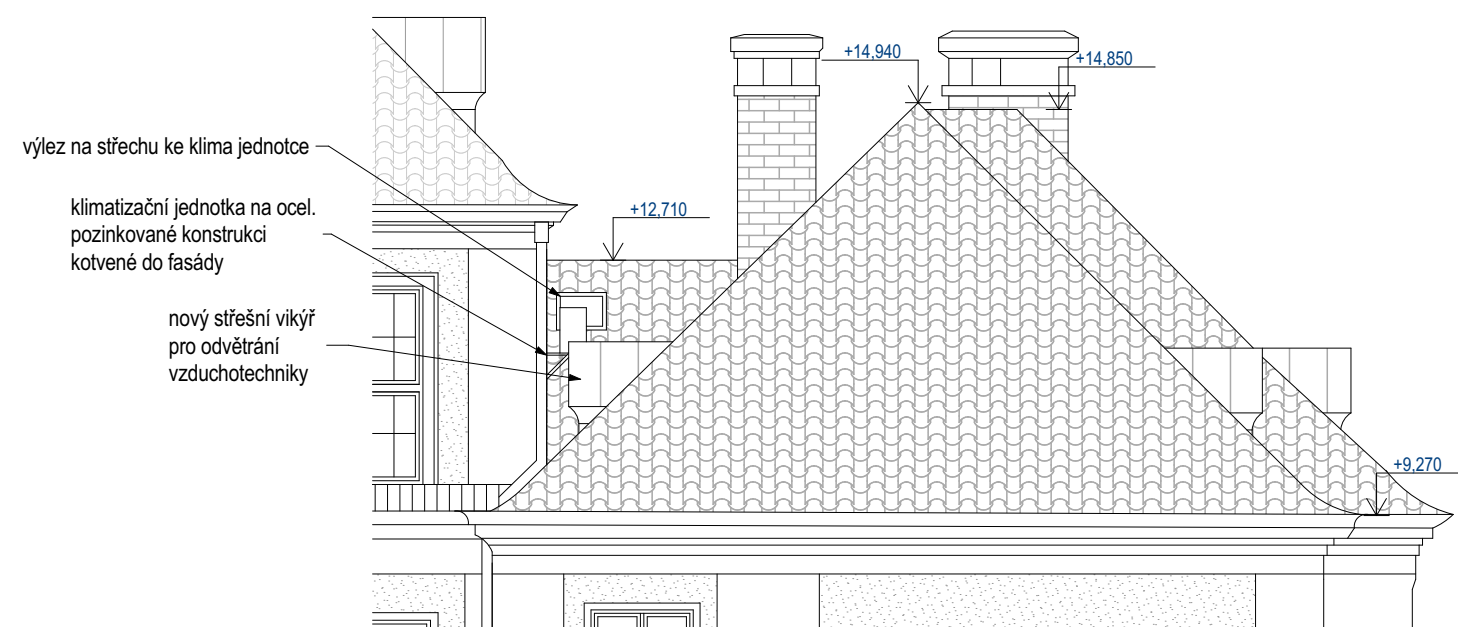


JIHO-VÝCHODNÍ POHLED




JIHO-ZÁPADNÍ POHLED



LEGENDA MATERIÁLŮ:

- střešní plášť : stávající tašková keramická červená (tašky sejmuty a znovu položeny, provedeno nové bednění a kontralatě)
- klempířské prvky: nové případně upravené stávající měděné
- komíny a větrací průduchy: stávající lícované zdivo, betonová hlava, vyspraveny, větrací průduchy vyčištěny u nevyužívaných větracích průduchů osazeny drátěné nerez koše pro hnízdění kavek
- vikýře: dřevěná, tmavší nátěr (dle původních vikýřů), měděné oplechování
- střešní okna: dřevěná sklopná, měděné oplechování
- fasáda: stávající bez úprav (drobné opravy římsy spojené s úpravou střechy

Pohledy na střechu zahrnují nová střešní okna a drobné prvky odvětrání VZD a ZTI.

<div></div> <div>KIP spol. s r.o. LITOMYŠL INŽENÝRSKÁ A PROJEKTOVÁ ČINNOST TOULOVCOVO NAM. 156, 570 01 LITOMYŠL</div>		VEDOUcí ZAKÁZKY ING. PETR ABSOLON		
		ZODP. PROJEKTANT ING. PETR ABSOLON		
VYPRACOVAL ING. PETR ABSOLON		MÍSTO STAVBY LITOMYŠL	DATUM 02/2017	
STUPĚŇ DOKUMENTACE PRO PROVEDENÍ STAVBY			ZAK. Č. 3057-42	
INVESTOR PARDUBICKÝ KRAJ, KOMENSKÉHO NÁM. 125, PARDUBICE			Č.PARÉ	
STAVBA GYMNÁZIUM LITOMYŠL - MODERNIZACE LABORATOŘÍ PŘÍRODOVĚDNÝCH PŘEDMĚTŮ				
VÝKRES Pohledy		MĚŘÍTKO 1:100	PROFESE STAVEBNÍ	Č.VÝKR. D1.1.8